

TRK 502X

EL FACTOR «X»



DESPLAZAMIENTO

500 cc

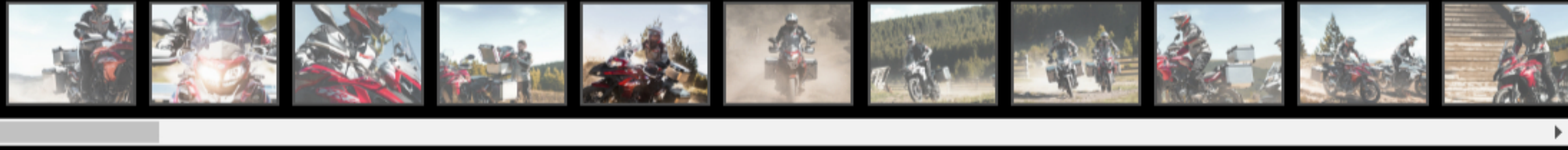
SALIDA NOMINAL

35 kW/8500 r/min

VOLUMEN UTILIZABLE DEL TANQUE

20 L

El TRK 502 X de Benelli siempre está de humor sin importar las aventuras en dos ruedas que tengas en mente. Diseñada para superar las condiciones de conducción conocidas por el hombre o la motocicleta, la TRK 502 X se carga en tierra, arena y asfalto con igual abandono. Con una mayor distancia al suelo y ruedas y neumáticos más centrados en todo terreno para acompañar al mismo potente motor bicilíndrico de 500 cc refrigerado por líquido que se incluye en el modelo base TRK, la 'X' te desafía a cruzar la línea y viajar sin miedo a partes desconocidas.

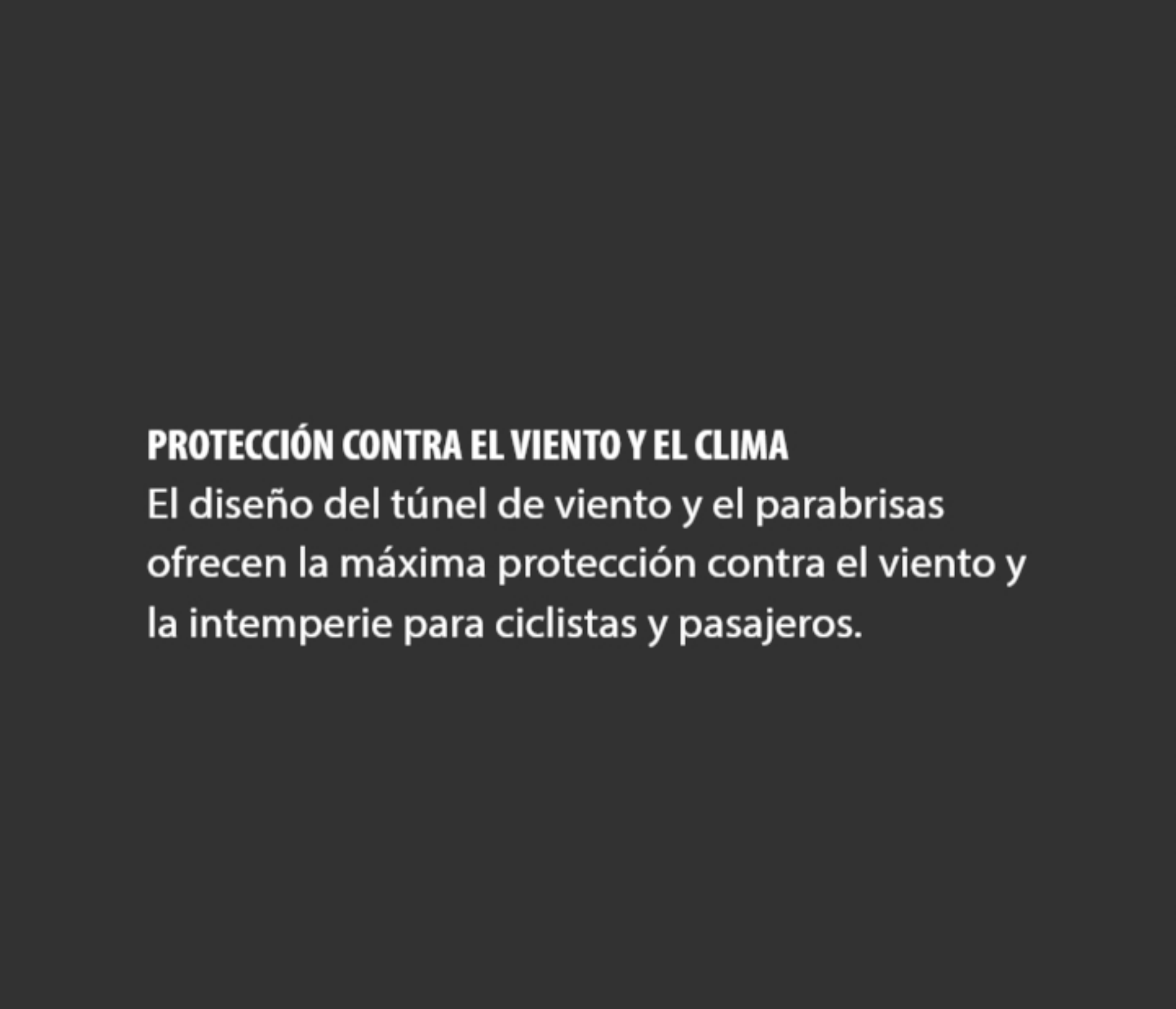


CARACTERÍSTICAS PRINCIPALES



ALEACIÓN DE ALUMINIO CON RUEDAS RADIOS DE HIERRO

Las ruedas de diseño de varios radios con neumáticos 150/70 (r) y 110/80 (f) de agarre mantienen su línea y llevan impulso incluso cuando se abordan los senderos todoterreno más difíciles. Los discos dobles de 320 mm con pinzas de 4 pistones en la parte delantera ofrecen una potencia de frenado de clase mundial, además de ABS.



PROTECCIÓN CONTRA EL VIENTO Y EL CLIMA

El diseño del túnel de viento y el parabrisas ofrecen la máxima protección contra el viento y la intemperie para ciclistas y pasajeros.



MOTOR DE DOBLE CILINDRO AVANZADO

Gran potencia del motor de arranque eléctrico de 499cc, DOHC, 4 válvulas, inyección de combustible y enfriado por líquido del TRK



SISTEMA DE ESCAPE LIGERO

Los materiales avanzados ofrecen potencia maximizada, disminución del ruido, bajo peso, mientras golpean todas las notas correctas.



ESPECIFICACIONES

MOTOR

DESPLAZAMIENTO	500 cc
EMPEZANDO	Eléctrico
ENCENDIDO	TLI
IMPULSIÓN FINAL	Cadena
TIPO DE CAMBIO	6 velocidades
MODO MOTOR	2 cilindros/4 tiempos/8 válvulas
GOLPE DE DIÁMETRO X	ø69 x 66,8 mm
RELACIÓN DE COMPRESIÓN	11.5:1
SALIDA NOMINAL	35 kW/8500 r/min
MÁX. TORSIÓN	46 N-m/6000 r/min
LUBRICACIÓN	Lubricación por salpicadura a presión
SUMINISTRO DE COMBUSTIBLE	EFI
EMBRAGUE	Placa múltiple húmeda
SISTEMA DE REFRIGERACIÓN	Refrigerado por líquido
TREN DE VÁLVULAS	DOHC

CHASIS

SUSPENSIÓN DELANTERA	Horquillas telescópicas
RECORRIDO DE SUSPENSIÓN DELANTERA	140 mm
SUSPENSIÓN TRASERA	Muelle helicoidal telescópico amortiguado con aceite
RECORRIDO DE SUSPENSIÓN TRASERA	45 mm
FRENO DELANTERO	Discos duales
FRENO TRASERO	Disco
NEUMÁTICO TRASERO	150/70
NEUMÁTICO DELANTERO	110/80 R 19

DIMENSIONES



FOTOGRAMA	Camión Arch Bar	DISTANCIA ENTRE EJES	1505 mm
ALTURA SIN INCLUIR LOS ESPEJOS	1480 mm	VOLUMEN UTILIZABLE DEL TANQUE	20 L
PESO TOTAL PERMITIDO	190 kg	PESO EN VACÍO	213 kg
DISTANCIA AL SUELO	210 mm	ANCHO EXCLUYENDO LOS ESPEJOS	915 mm
LONGITUD	2220 mm	ALTURA DEL ASIENTO	860 mm